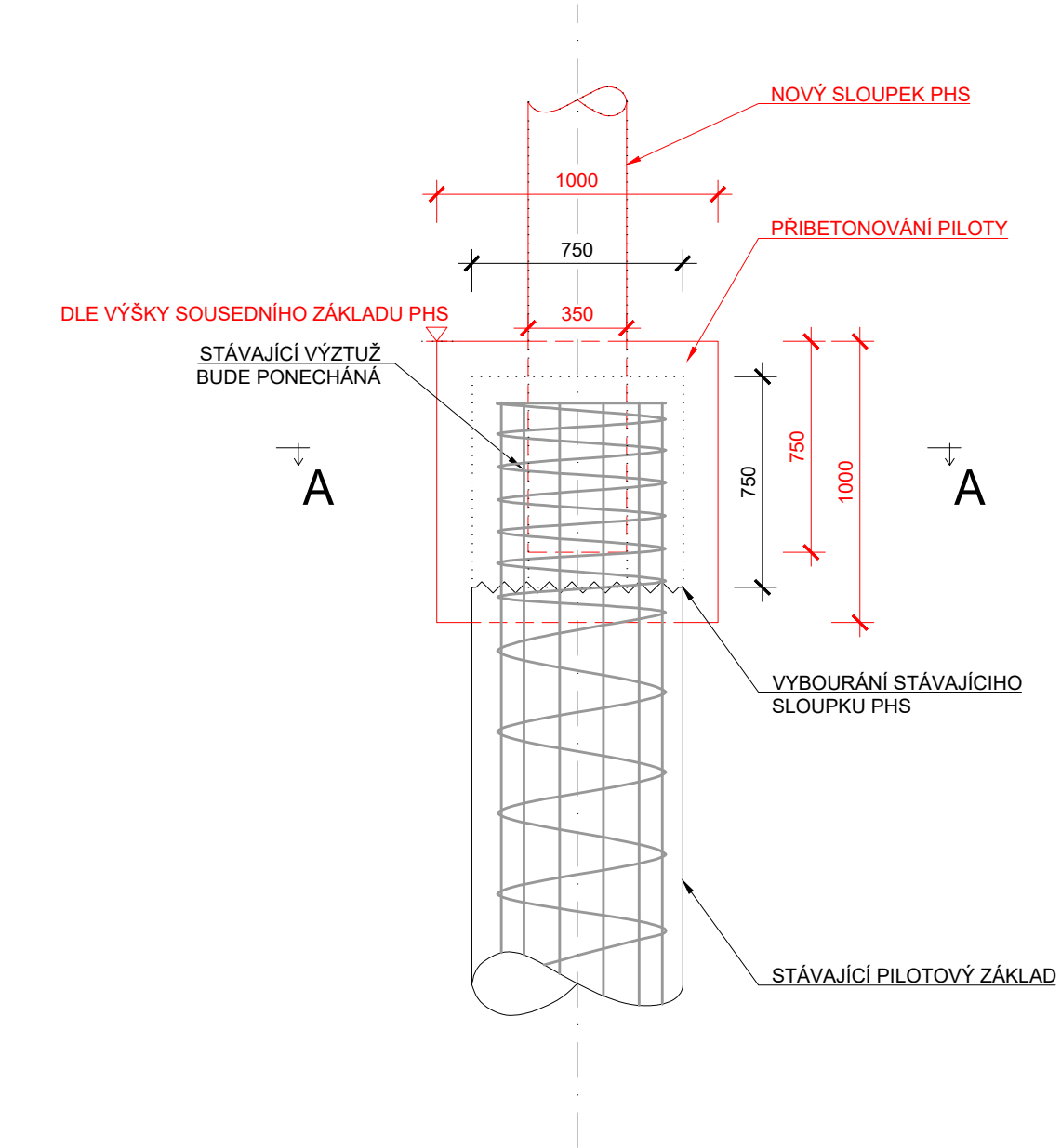
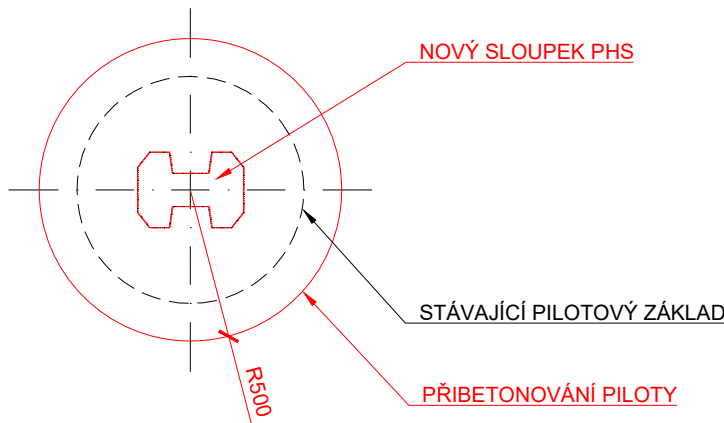


SO 14-20-01
ÚPRAVA ZÁKLADŮ PHS

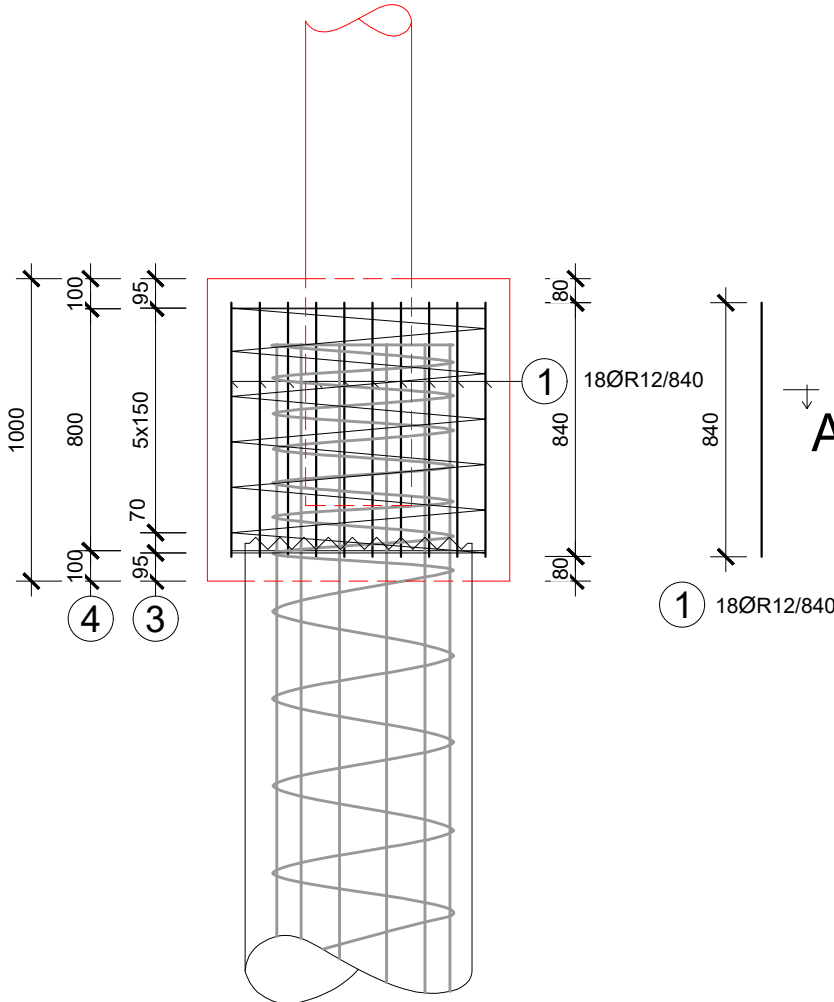
POHLED M 1:25



ŘEZ A-A M 1:25



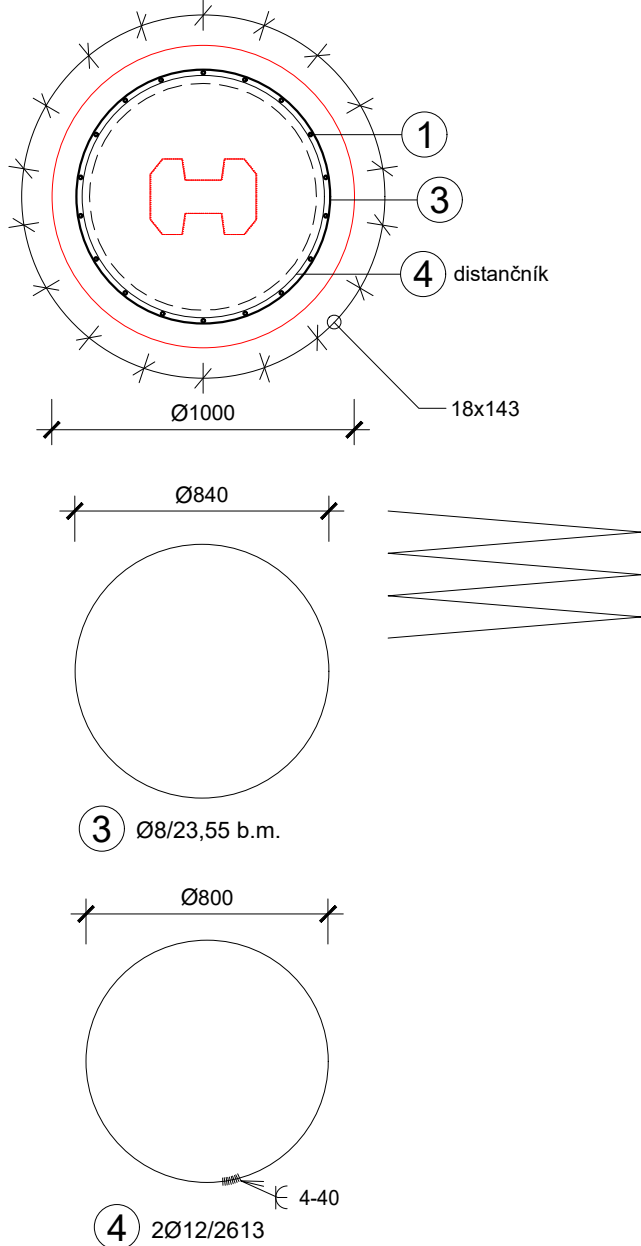
VÝKRES VÝZTUŽE
POHLED M 1:25



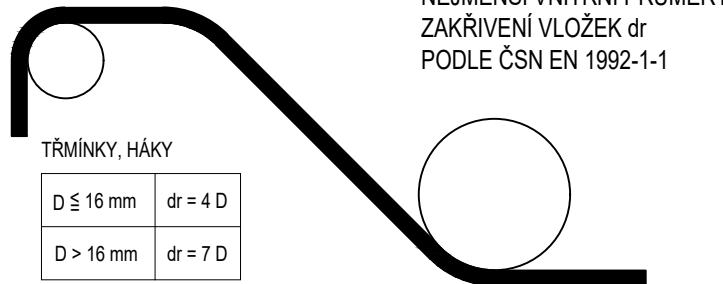
BETON:	C30/37
OBJEM:	0.785 m ³
HMOTNOST:	1963 kg
POČET KUSŮ:	4

č.	profil	délka	ks	R8	R12
1	R12	840	18		15.120
3	R8	23550	1	23.550	
4	R12	2613	2		5.226
Délka celkem [m]				23.550	20.346
Hmotnost 1 bm [kg/m]				0.395	0.888
Hmotnost [kg]				9.302	18.067
Celkem pro 1 kus [kg]				27.369	
Celkem pro 4 kus [kg]				109.476	

ŘEZ A-A:



hlavní výztuž umístěna
z VNĚJŠÍ STRANY distančníku





ROZMĚRY VÝZTUŽE JSOU KÓTOVÁNY DO OSY PRUTŮ
TŘMÍNKY KÓTOVÁNY VNĚJŠÍM ROZMĚREM

BETON: C30/37 XC2, XF4 3,14 m³
OCEL: B500B 110 kg

KRYTÍ: C_{NOM} = 80mm
CENTRÁTORY: plastové centrátory min. 3ks v jedné úrovni, max. á 3,0m

Orientační schéma:			Razítko oprávněné osoby:
Podpis:			Datum:
Revize:	Datum:	Popis:	Kontroloval:

Stavebník/Investor:	Správa železnic, státní organizace		
Adresa:	Dlážděná 1003/7, 110 00 Praha 1		
Zástupce investora:	Stavební správa západ		
Adresa:	Sokolovská 278/1955, 190 00 Praha 9		
Zhotovitel stavby:	DIPONT s.r.o.		
Adresa:	č.p. 505, 403 35 Libouchec		
Kontakt:	T: +420 475 201 724 E: dipont@dipont.cz		
Hlavní projektant (HIP):	Specialista:	Odpovědný projektant:	Zpracovatel:
Ing. Jan Grepl	Ing. Jan Grepl	Ing. Jan Grepl	Bc. Ivana Buzgóová

Název stavby/akce:	Zajištění stability svahů náspů v úseku Kozolupy - Ošelín trati Plzeň - Cheb	Označení (S-kód): 631900244	
Název části:	Stavební část	Označení zhotovitele: D20110	
Název objektu:	Přechodová oblast mostu v ev. km 390,780	Označení části: D.2.1.4	
Název přílohy:	Úprava základů PHS	Označení objektu/komplexu: SO 14-20-01	
Název dílčí části přílohy:	-	Číslo přílohy: 0.4.1	
Kraj:	Katastrální území:	Paré:	
Plzeňský kraj	Svojšín		
TUDU:	020318		
Stupeň dokumentace:	Datum zpracování:	Formáty:	Měřítko:
PDPS	08/2021	4xA4	1:25

S-kód:	Stupeň dokumentace:	Část:	Objekt:	Podoblet:	Příloha:	Revize:
631900244	P	D	S	D	2	1